

A close-up photograph of a handcraft project on a rustic wooden surface. The project involves a wooden spindle with a dark, polished wooden peg at the bottom. A thick, white, woolen yarn is wrapped around the spindle. To the left of the spindle, there is a large, tangled mass of the same white wool. The background is a weathered wooden plank with visible grain and texture. The lighting is bright, casting sharp shadows.

modu
lyss®

**HANDCRAFT
COLLECTION**

WHERE NATURE MEETS CRAFT.

Overall om ons heen is inspiratie te vinden. We hoeven alleen maar rond te kijken. En de kostbaarste indrukken te bundelen in één organisch geheel.

Dat is precies het verhaal achter de Handcraft-collectie. Nu is het jouw beurt om je **te laten inspireren**.

Door echt vakmanschap & doordacht design ...



Styling: Lara Hutton. Photograph: Sharyn Cairns. Sea Art - An Aesthetic Convergence. Exhibition by Lara Hutton in collaboration with Jacqui Fink, Nov. 2013.

Door de laatste modetrends.



Of een verrijkende reiservaring.

Made with 100% Regenerated Nylon

ECONYL

100% geregenereerde garens.



En ons mooie
herinneringen schenkt.



Maar de belangrijkste
inspiratiebron is de natuur.

Die ons steeds
nieuwe dingen
laat ontdekken.

Aan de kiezels
onder je voeten.



Of het hout
tussen je vingers.



Door de
schoonheid van
elke dag.







HANDCRAFT COLLECTION

De natuur schenkt ons zoveel om mee te werken. Kleuren, vormen en patronen. Maar ook materialen om onze dromen vorm te geven.

De **Handcraft-collectie** brengt stukjes van dit natuurverhaal samen.

Introduceer een vleugje natuur in jouw interieur met de organische patronen en schakeringen van deze collectie. Een groene inspiratie voor een rustgevende sfeer. Ontsnap even aan de drukte van je werkplek en geniet van de stilte die de natuur met zich meebrengt.

Blader door deze catalogus om de gefragmenteerde ontwerpen van **Moss, Leaf, Willow** en **Grind** te ontdekken. Parallele stukjes van een perfecte puzzel. Hoe leg jij hem samen?





Of moss and motif.

De natuur is onze rijkste bron van texturen. Sommige kunnen we niet over het hoofd zien, voor andere moeten we dichterbij gaan kijken. Maar de schoonheid is vaak het meest uitgesproken in die kleine stukjes van de natuur die we makkelijk over het hoofd zien.

Kijk eens wat dichterbij ... kan jij het zien?

MOSS. *Of moss and motif.*



Fern Moss.



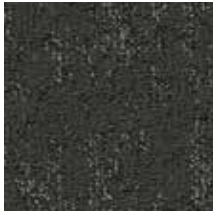
Moss 961



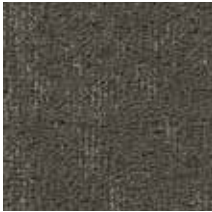
Moss 668



Moss 130



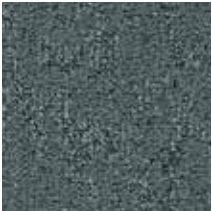
Moss 983



Moss 850



Moss 352



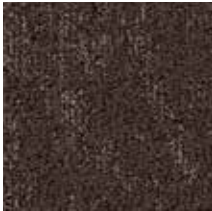
Moss 586



Moss 592



Moss 966



Moss 810





Moss & Leaf 668





LEAF.



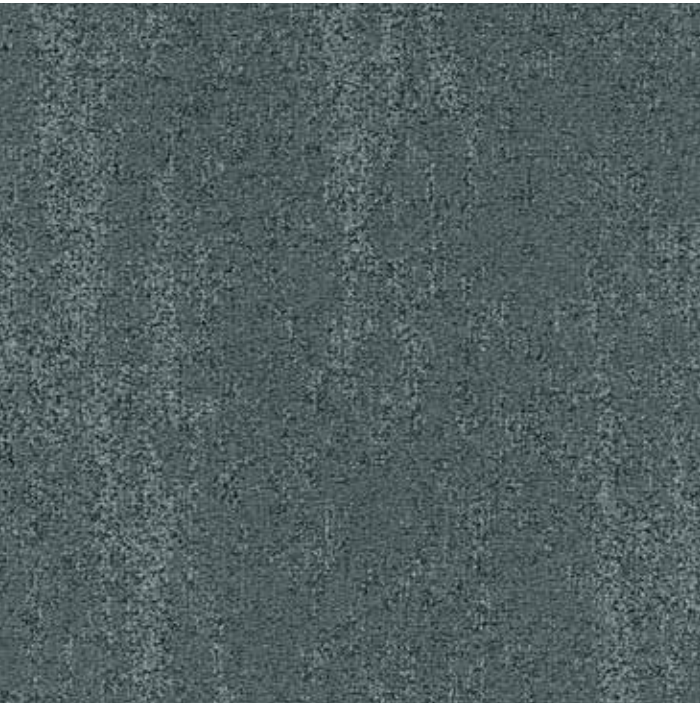
*Which leaf
would you pick up?*

Het vallen van de bladeren betekent dat de seizoenen veranderen. Een nieuw begin, met nieuwe keuzes en nieuwe mogelijkheden. Net zoals de schitterende kleuren van de herfstbladeren, zijn de ontwerpen in onze Leaf-collectie beschikbaar in een reeks verschillende nuances.

LEAF. Which leaf
would you pick up?



Poplar Leaf.



Leaf 586



Leaf 850



Leaf 352



Leaf 592



Leaf 966



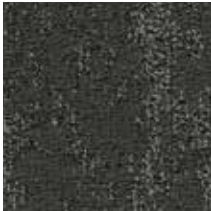
Leaf 810



Leaf 130



Leaf 983



Leaf 961



Leaf 668







Leaf & Moss 850

A close-up photograph of a willow tree trunk, showcasing the complex, swirling, and wavy patterns of its wood grain. The colors range from dark, almost black, to light tan and yellowish-brown, highlighting the natural texture and character of the wood. The word "WILLOW." is superimposed in the center in a bold, white, sans-serif font.

WILLOW.



Designed by nature.

De natuurlijke krommingen van boomschors bootsen de onverwachte wendingen van het leven na. Een uniek patroon dat verschillende kleuren, texturen en vormen aanneemt. Zie het bos door de bomen en ontdek het warme, verwelkomende motief van Willow.

WILLOW. *Designed by nature.*



Willow Bark.



Willow 668



Willow 130



Willow 983



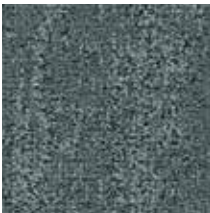
Willow 961



Willow 850



Willow 352



Willow 586



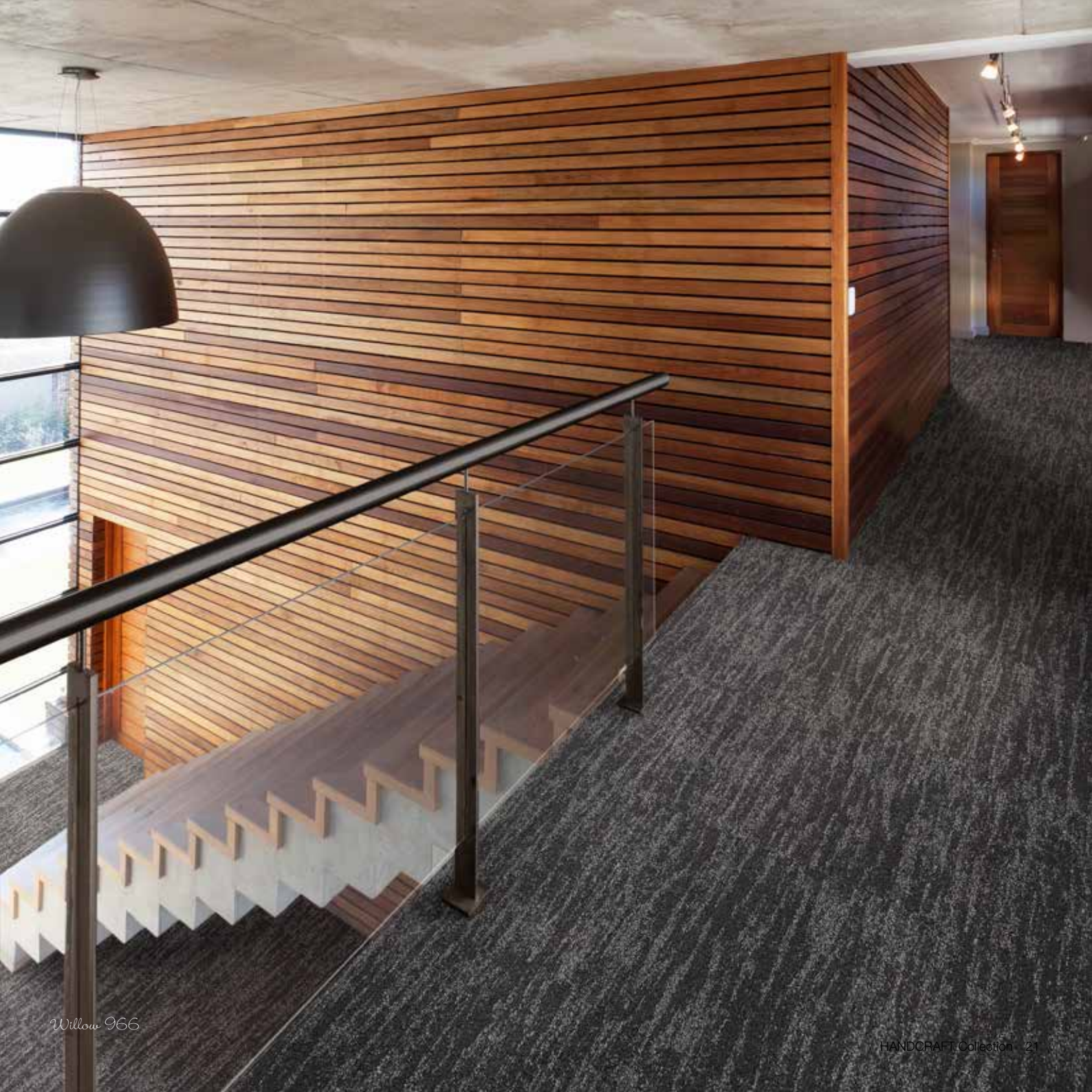
Willow 592



Willow 966



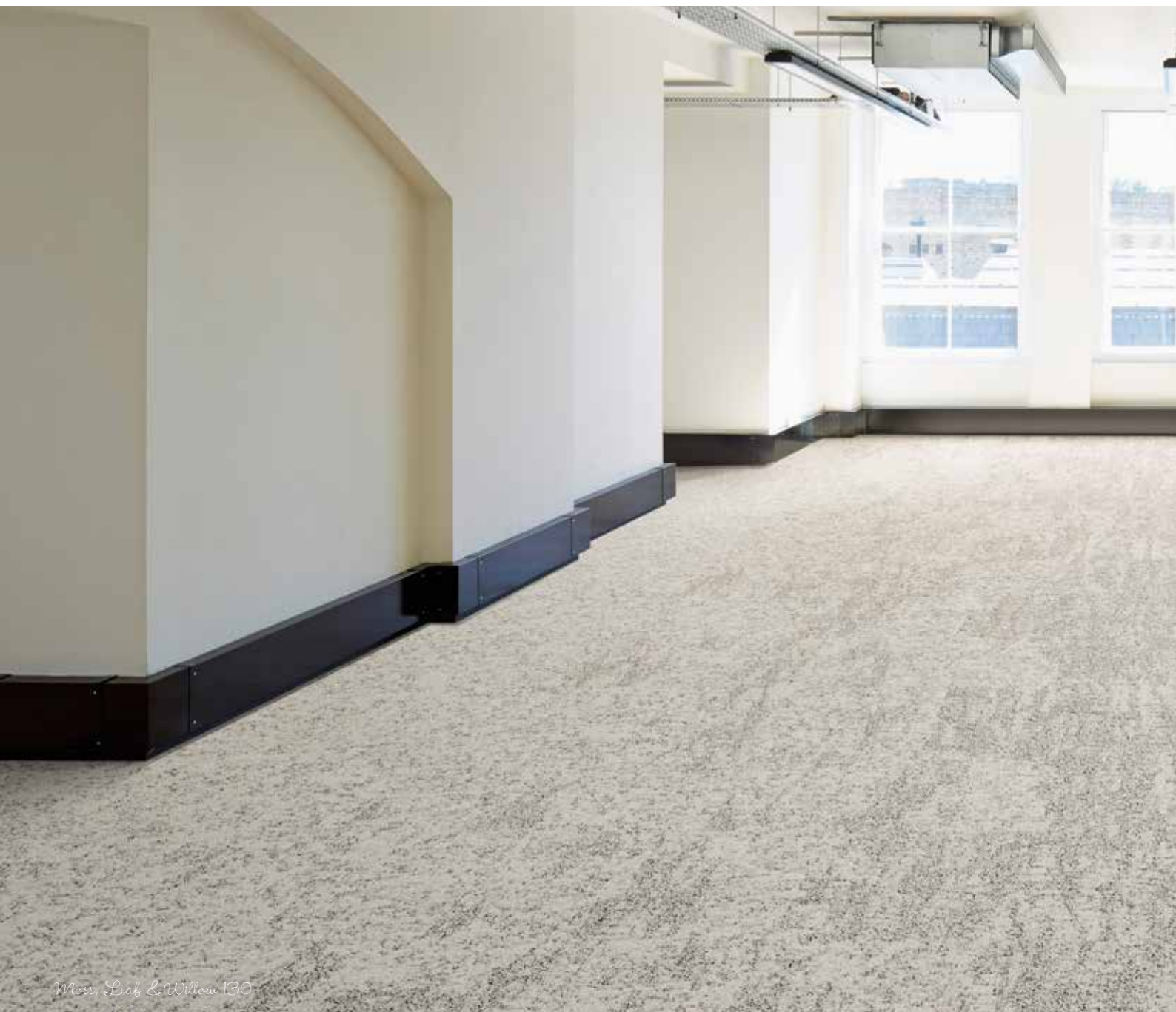
Willow 810



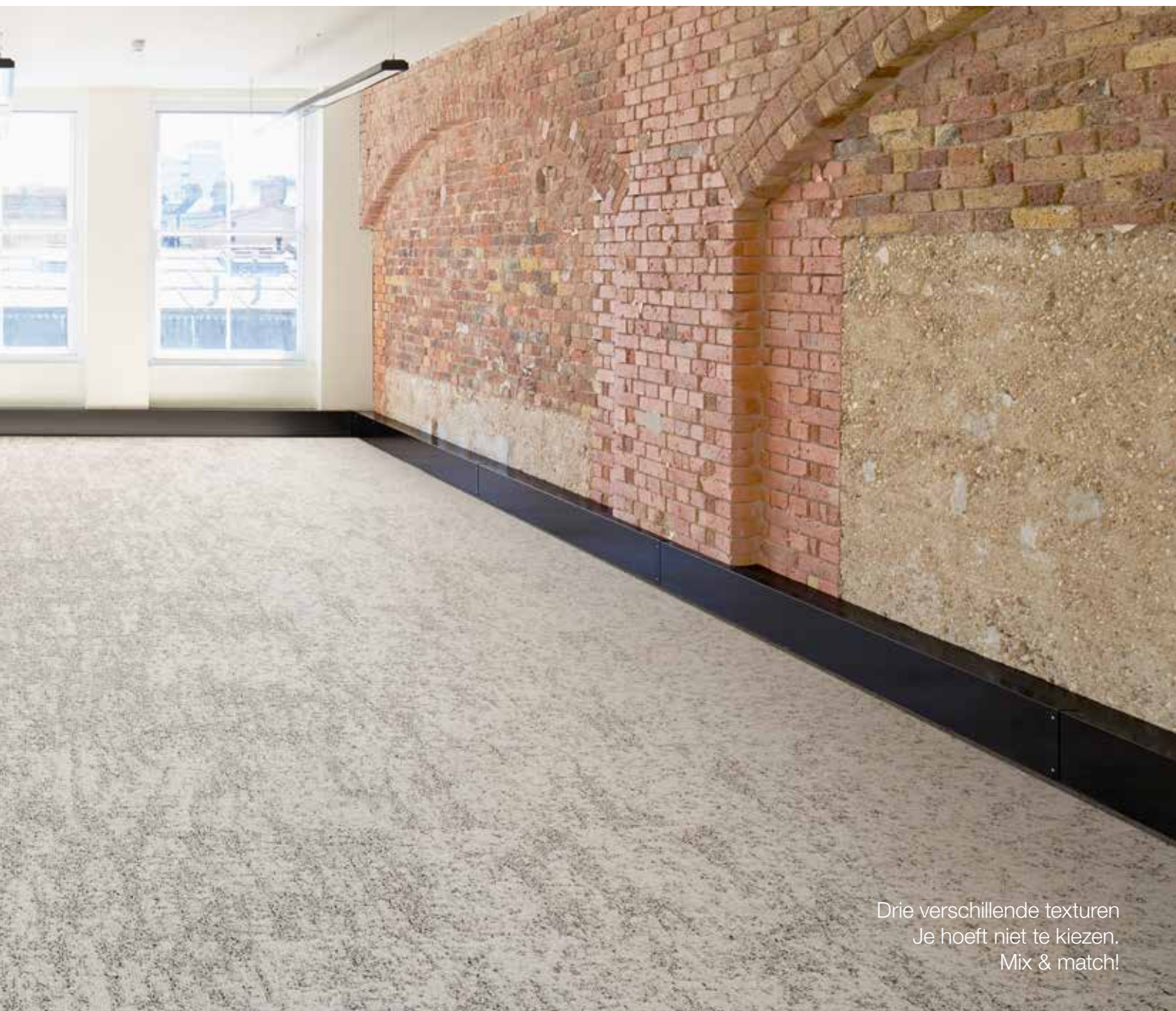




Willow & Leaf 586



Moss, Leaf & Willow 130



Drie verschillende texturen
Je hoeft niet te kiezen.
Mix & match!



Moss, Leaf & Willow 983



Flexibiliteit boven alles.
Combineer Handcraft's verschillende
texturen in één organisch geheel.

A black and white photograph of a gravel road winding through a vast, open landscape. The road is made of small stones and leads the eye into the distance. The surrounding terrain is flat and appears to be covered in low-lying vegetation or grass. In the far distance, there are low hills or mountains under a sky with scattered clouds. The overall mood is one of solitude and endurance.

Combine with
GRIND.



The road less traveled by.

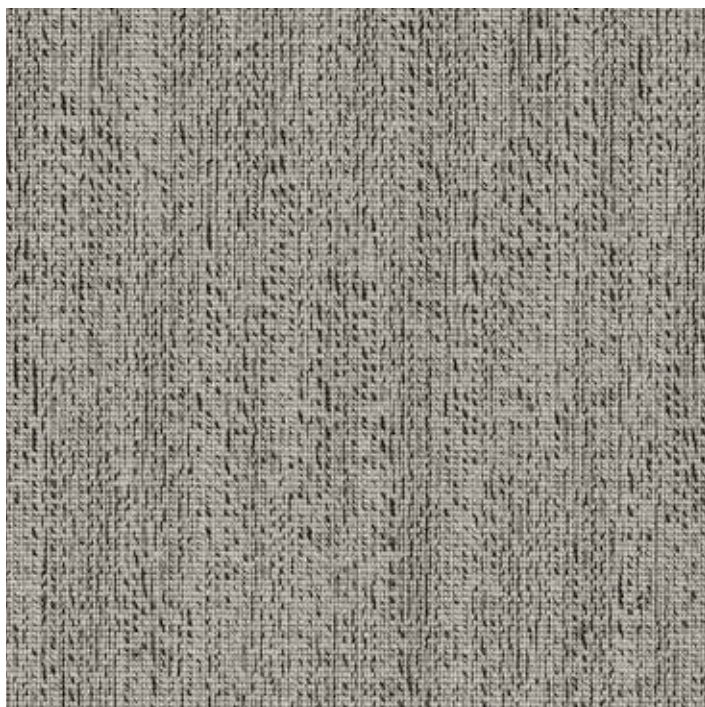
Onverharde paden bieden vaak het meest unieke uitzicht. Geen platgetreden wegen. Maar paden voor wie een stapje verder wil gaan. Ze vertegenwoordigen een ander soort reizen. Want de tocht is vaak belangrijker dan de bestemming.

GRIND.

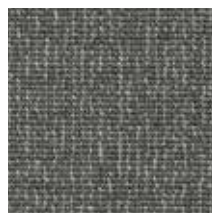
*The road
less traveled by.*



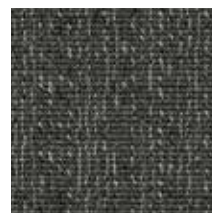
Crushed stones.



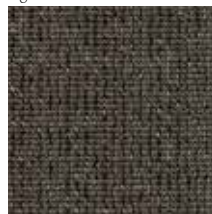
Grind 130



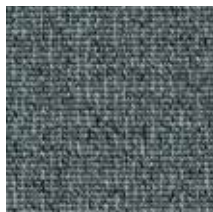
Grind 983



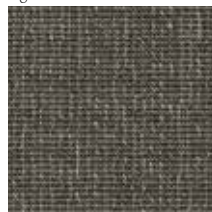
Grind 961



Grind 668



Grind 586



Grind 850



Grind 966







Grind 961

FROM FISHING NETS TO TILES.

Als onderdeel van onze duurzame missie om de milieu-impact van elk product te beperken, heeft modulyss® besloten lid te worden van **Healthy Seas®** als associate partner member.

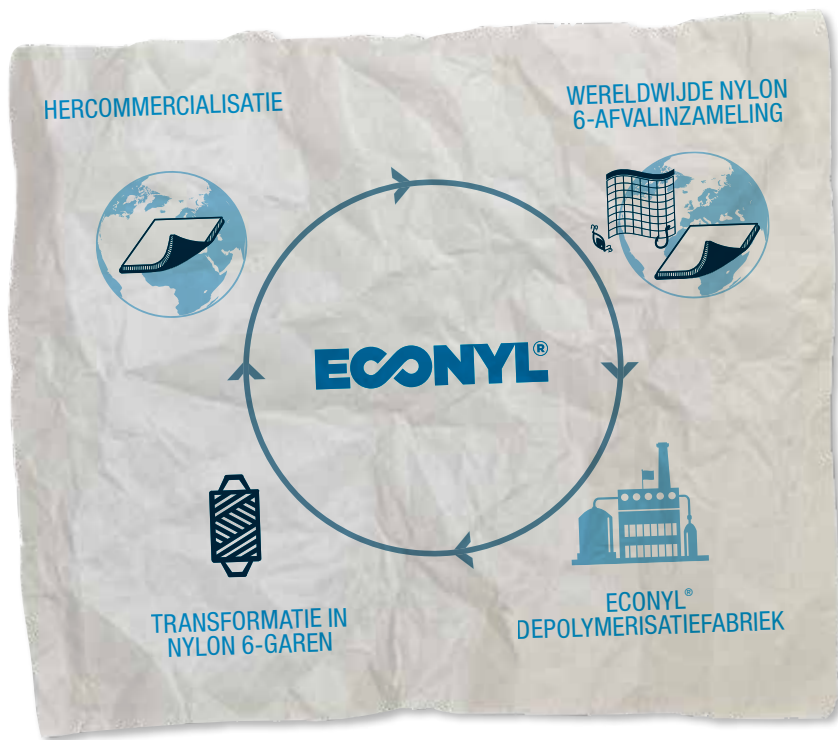
Healthy Seas® werd opgericht om **onze zeeën te beschermen** door achtergelaten visnetten (ook bekend als spooknetten) uit het water te halen. Die blijven eeuwenlang in zee drijven en zeedieren zoals vissen, dolfijnen, schildpadden en zeevogels raken erin verstrikt of worden erdoor verwond.

Healthy Seas® recupereert niet alleen de visnetten, maar zorgt er ook voor dat ze worden gerecycleerd en geregenereerd tot ECONYL®-garens door **Aquafil**, de belangrijkste Europese fabrikant van PA 6-tapijtgaren.



Lid worden van Healthy Seas® als associate partner member was een natuurlijke beslissing voor modulyss®.





Het ECONYL®-regeneratiesysteem is een **gesloten proces** waarmee nylonafval, zoals visnetten en andere afgedankte materialen, worden omgevormd tot nylon van eerste kwaliteit dat wordt gebruikt voor de productie van duurzame tapijt- en andere textielproducten.

modulyss® ontwierp de Handcraft-collectie met behulp van de hoogwaardige **ECONYL®-nylongarens afkomstig van gerecupereerde visnetten en andere afvalmaterialen** die via het ECONYL®-regeneratiesysteem worden geregenereerd.

*Een duurzame oplossing
voor een solide
modulyss® toekomst.*

De ECONYL®-garens worden gecombineerd met een gerecycleerd tuftdoek (100% post-consumer gerecycleerd PET) en een back2back rug (10% gerecycleerd tapijttegelaafval), als onderdeel van de duurzame keuzes die we elke dag bij modulyss® maken.

Lees alles over onze duurzame partnerships op www.healthyseas.org, www.econyl.com en www.modulyss.com.



www.modulyss.com